



**ФЕДЕРАЛЬНАЯ СЛУЖБА
ГОСУДАРСТВЕННОЙ РЕГИСТРАЦИИ, КАДАСТРА И КАРТОГРАФИИ
(РОСРЕЕСТР)
УПРАВЛЕНИЕ ФЕДЕРАЛЬНОЙ СЛУЖБЫ ГОСУДАРСТВЕННОЙ
РЕГИСТРАЦИИ, КАДАСТРА И КАРТОГРАФИИ ПО МОСКОВСКОЙ ОБЛАСТИ
ГОСУДАРСТВЕННЫЙ ЗЕМЕЛЬНЫЙ НАДЗОР**

г. Орехово-Зуево
(место составления акта)

14 июля 2017 г.
(дата составления акта)
15-00
(время составления акта)

АКТ ПРОВЕРКИ

органом государственного надзора

Государственного автономного учреждения социального обслуживания
Московской области «Орехово-Зуевский комплексный центр социального
обслуживания населения»

(наименование юридического лица, органа местного самоуправления, органа государственной власти, фамилия, имя, отчество (последнее – при наличии) гражданина, индивидуального предпринимателя)

N 81

По адресу/адресам: Московская область, г. Куровское, ул. Коммунистическая, д. 48,
КН 50:24:0070604:56

(место проведения проверки)

На основании: распоряжения от 21.06.2017 № 2065-Ю-2016

(вид документа с указанием реквизитов (номер, дата))

была проведена плановая, документарная, выездная проверка
(плановая/внеплановая, документарная/выездная)

в отношении: Государственное автономное учреждение социального обслуживания
Московской области «Орехово-Зуевский комплексный центр социального обслуживания
населения», ИНН 5034019231, ОГРН 1045007005977, КПП 503401001, юридический
адрес: Московская область, Орехово-Зуевский район, г. Куровское, ул. Коммунистическая,
д. 48, 142621.

(наименование юридического лица, органа местного самоуправления, органа государственной власти, фамилия, имя, отчество (последнее – при наличии) гражданина, индивидуального предпринимателя)

Дата и время проведения проверки:

« » 20 г. с час. мин. до час. мин. Продолжительность .

(заполняется в случае проведения проверок филиалов, представительств, обособленных структурных подразделений юридического лица или при осуществлении деятельности индивидуального предпринимателя по нескольким адресам)

Общая продолжительность проверки: 2 дня / 2 часа
(дней/часов)

Акт составлен: межмуниципальным отделом по Орехово-Зуевскому и Павлово-Посадскому районам Управления Росреестра по Московской области

(наименование органа государственного контроля (надзора) или органа муниципального контроля)

С копией распоряжения/приказа о проведении проверки ознакомлен(ы):
(заполняется при проведении выездной проверки) 13.07.2017г. 14:30 9010.

(фамилии, инициалы, подпись, дата, время)

Дата и номер решения прокурора (его заместителя) о согласовании проведения проверки: 2

(заполняется в случае необходимости согласования проверки с органами прокуратуры)

Лицо(а), проводившие проверку: государственные инспекторы городского округа Орехово-Зуево, Орехово-Зуевского и Павлово-Посадского районов Московской области по использованию и охране земель Т.А. Лагутина и М.В. Гурьева

(фамилия, имя, отчество (последнее – при наличии), должность должностного лица (должностных лиц), проводившего(их) проверку; в случае привлечения к участию к проверке экспертов, экспертных организаций указываются фамилии, имена, отчества (последнее – при наличии), должности экспертов и/или наименование экспертных организаций с указанием реквизитов свидетельства об аккредитации и наименование органа по аккредитации, выдавшего свидетельство)

При проведении проверки присутствовали: директор Белова Алла Леонидовна.
(фамилия/ имя, отчество (последнее – при наличии), должность руководителя, иного должностного лица (должностных лиц) или уполномоченного представителя юридического лица, уполномоченного представителя индивидуального предпринимателя, уполномоченного представителя саморегулируемой организации (в случае проведения проверки члена саморегулируемой организации), присутствовавших при проведении мероприятий по проверке)

В ходе проведения проверки установлено:

ГАУ СО МО «Орехово-Зуевский КЦСОН» на праве постоянного (бессрочного) пользования принадлежит земельный участок с КН 50:24:0070604:56 площадью 1206 кв.м, категория земель – земли населенных пунктов, разрешенное использование – под объектом социального обслуживания, о чем в Едином государственном реестре недвижимости 26.02.2013 сделана запись № 50-50/047-50/047/008/2016-1116/1 (документ-основание: распоряжение Министерства имущественных отношений Московской области от 03.02.2016 № 13 ВР-234).

Земельный участок огорожен по периметру, доступ со стороны земель общего пользования. На территории участка расположены объекты недвижимости - нежилое 2-х этажное здание: центр социального обслуживания граждан пожилого возраста и инвалидов «Надежда» общей площадью 870,80 кв.м. Здание принадлежит ГАУ СО МО «Орехово-Зуевский КЦСОН» на праве оперативного управления. Земельный участок используется в соответствии целевым назначением.

(указываются сведения, установленные в ходе проверки)

выявлены нарушения обязательных требований, установленных земельным законодательством (с указанием положений (нормативных) правовых актов): —
(с указанием характера нарушений; лиц, допустивших нарушения)

выявлены факты невыполнения предписаний органов государственного надзора (с указанием реквизитов выданных предписаний): —

нарушений не выявлено: признаков нарушения требований земельного законодательства в рамках компетенции Росреестра не выявлено.

Запись в Журнал учета проверок юридического лица, индивидуального предпринимателя, проводимых органами государственного надзора внесена (заполняется при проведении выездной проверки):

Лагутина Т.А.
(подпись проверяющего)

Гурьева М.В.
(подпись уполномоченного представителя юридического лица, индивидуального предпринимателя, его уполномоченного представителя)

Журнал учета проверок юридического лица, индивидуального предпринимателя, проводимых органами государственного надзора отсутствует (заполняется при проведении выездной проверки):

Лагутина Т.А.
(подпись проверяющего)

Гурьева М.В.
(подпись уполномоченного представителя юридического лица, индивидуального предпринимателя, его уполномоченного представителя)

Прилагаемые к акту документы: правоустанавливающие и праводостоверяющие документы, кадастровая выписка о земельном участке, выписка из ЕИРЮЛ, фототаблица.

Подписи лиц, проводивших проверку: Лагутина Т.А., Гурьева М.В.

С актом проверки ознакомлен(а), копию акта со всеми приложениями получил(а): Гурьева М.В. по доверенности от 14.07.2017г

(фамилия, имя, отчество (последнее – при наличии), должность руководителя, иного должностного лица или уполномоченного представителя юридического лица, индивидуального предпринимателя, его уполномоченного представителя)

14 июля 2017 г.

Гурьева М.В.
(подпись)

Пометка об отказе ознакомления с актом проверки: —

(подпись уполномоченного должностного лица(лиц), проводившего проверку)



**УПРАВЛЕНИЕ
ФЕДЕРАЛЬНОЙ СЛУЖБЫ
ГОСУДАРСТВЕННОЙ РЕГИСТРАЦИИ, КАДАСТРА И КАРТОГРАФИИ ПО
МОСКОВСКОЙ ОБЛАСТИ
(РОСРЕЕСТР)**

ГОСУДАРСТВЕННЫЙ ЗЕМЕЛЬНЫЙ НАДЗОР

ФОТОТАБЛИЦА
приложение № 1 к Акту проверки органом государственного надзора
от 14.07.2017 № 81

земельного участка, расположенного по адресу: Московская область, г. Куровское,
ул. Коммунистическая, д. 48, КН 50:24:0070604:56
(адрес земельного участка)

Фото № 1



Фото № 2

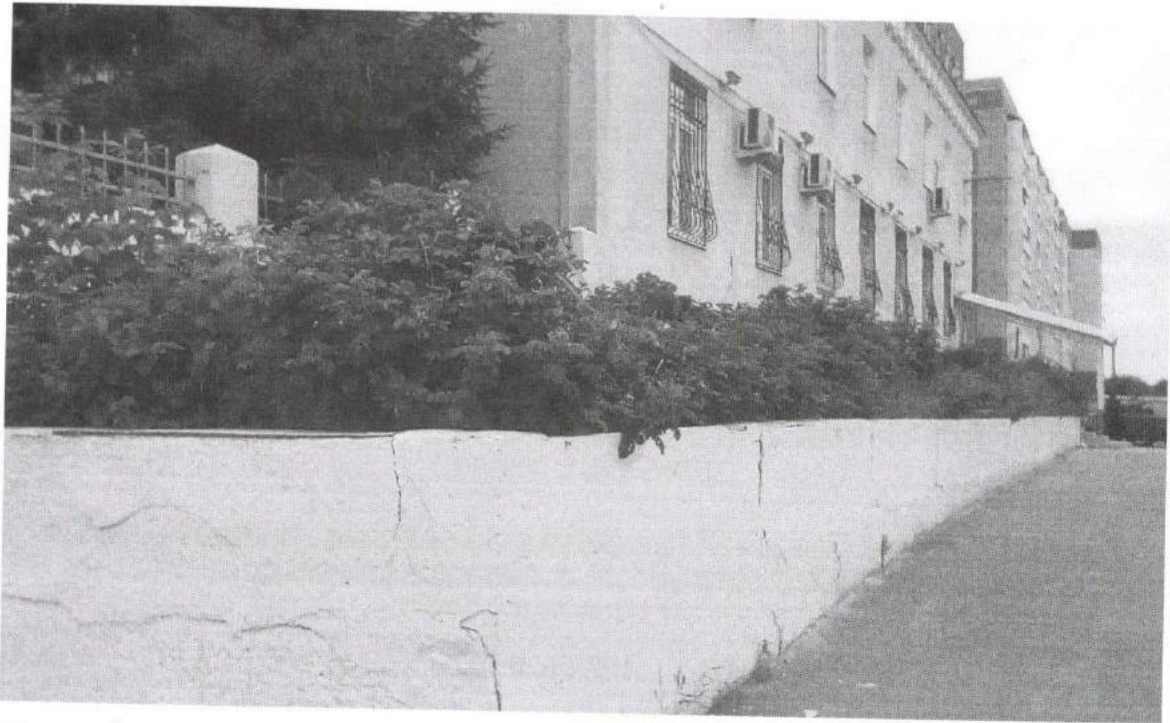


Фото № 3



Фототаблицу составил:



(подпись)

Т.А.Лагутина
(ФИО госземинспектора)